

k.ú. Kvíčovice - 678333, č.parc.64/73

± 0,000 = 378,02 m n. m. (Bpv)

G e n e r á l n í p r o j e k t a n t		
S V I Ž N		
A u t o r	H I P	V y p r a c o v a l
SVIŽN s.r.o.	Pavel Kolář	Ing. arch. Zdeněk Ševčík
k o r e s p o n d e n č n í a d r e s a	k o n t a k t	
Havlíčková 15, 110 00 Praha 1	tel.: 776 076 255	
s í d l o	mail.: kolar@svizn.com	
Milady Horákové 298/123,		
160 00 Praha 6		
i č o	Z o d p . p r o j e k t a n t	
033 01 087	Ing. arch. Marta Mezerová	
k o n t a k t	č í s l o a u t o r i z a c e	
tel.: 606 062 636	ČKA 04 407	
mail.: info@svizn.com		

A k c e		
Transformace CSS STOD - III. etapa - Kvíčovice		
p.č. 64/73, 64/90, k.ú. Kvíčovice - 678333		
S t a v e b n í k		
Centrum sociálních služeb Stod, příspěvková organizace, 28. října 377, 333 01 Stod		
S t u p e ň	R e v i z e	D a t u m
DPS		08 / 2017

O z n a č e n í č á s t i	Č á s t
D.2	SO.02 - OBJEKT B
Č í s l o p r o f e s e	P r o f e s e
D.2.1	ARCHITEKTONICKO STAVEBNÍ ŘEŠENÍ
Č í s l o p ř í l o h y	P ř í l o h a
D.2.1.c-07	KNIHA TYPOVÝCH DETAILŮ

OBSAH:

TYPOVÝ DETAIL ZÁKLADOVÉ SPÁRY A SOKLU

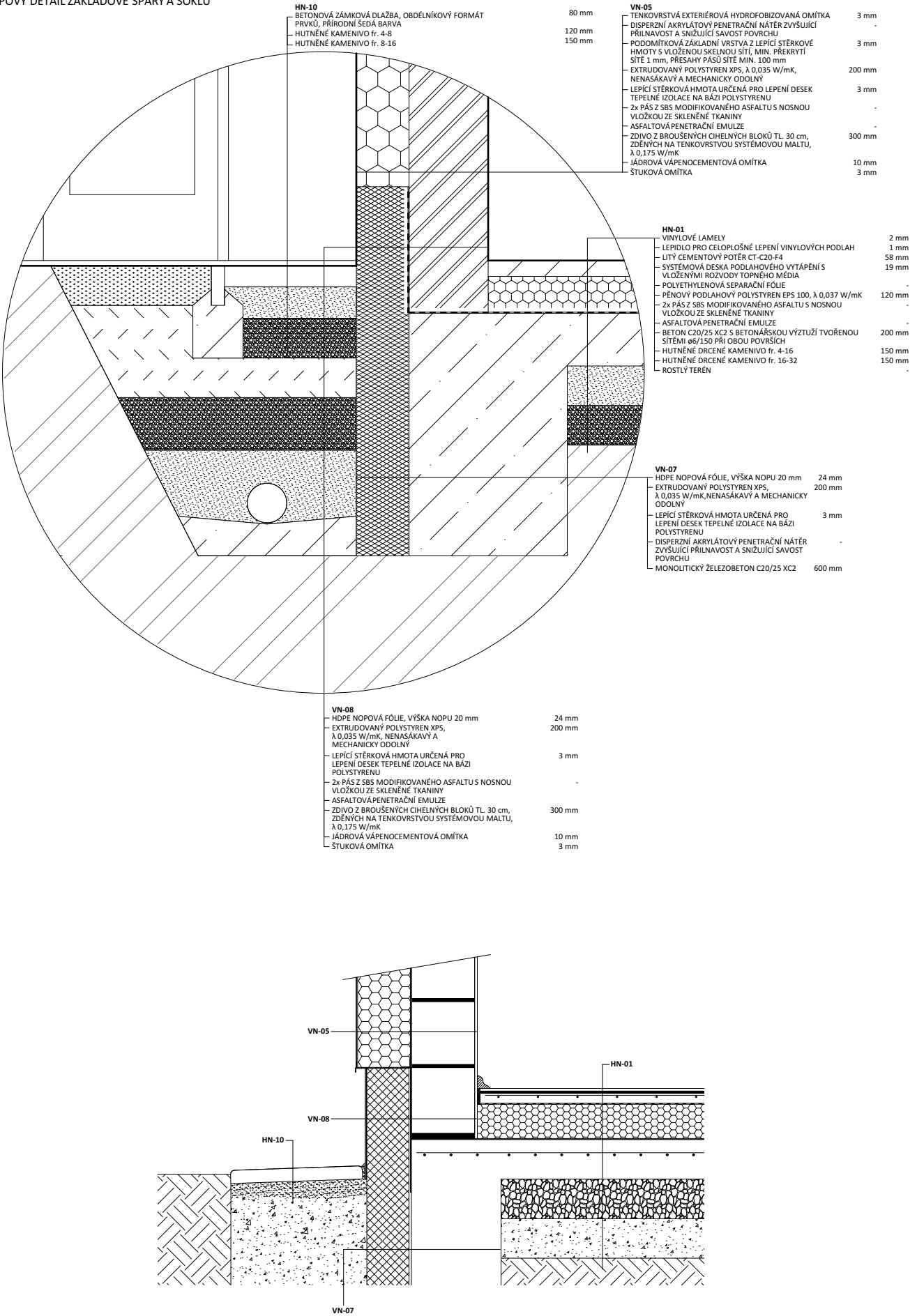
TYPOVÝ DETAIL ATIKY

TYPOVÝ DETAIL NAPOJENÍ VNĚJŠÍ STĚNY NA ŠIKMOU STŘECHU

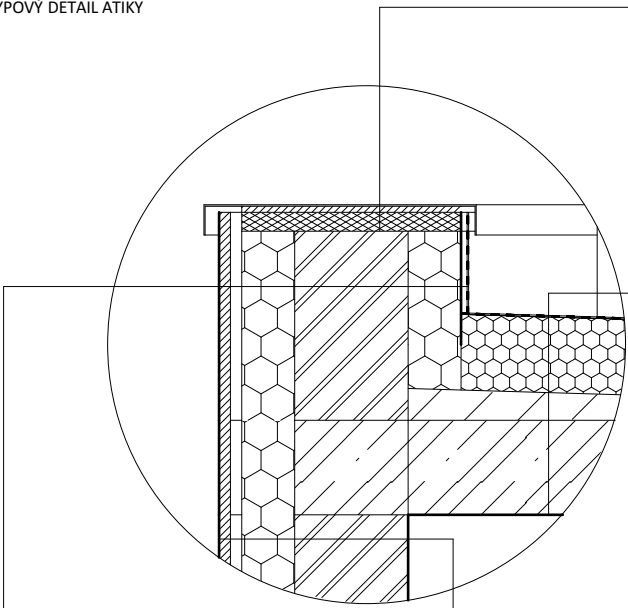
POZNÁMKY:

- JEDNÁ SE POUZE O TYPOVÉ DETAILY VÝROBCŮ.

TYPOVÝ DETAIL ZÁKLADOVÉ SPÁRY A SOKLU



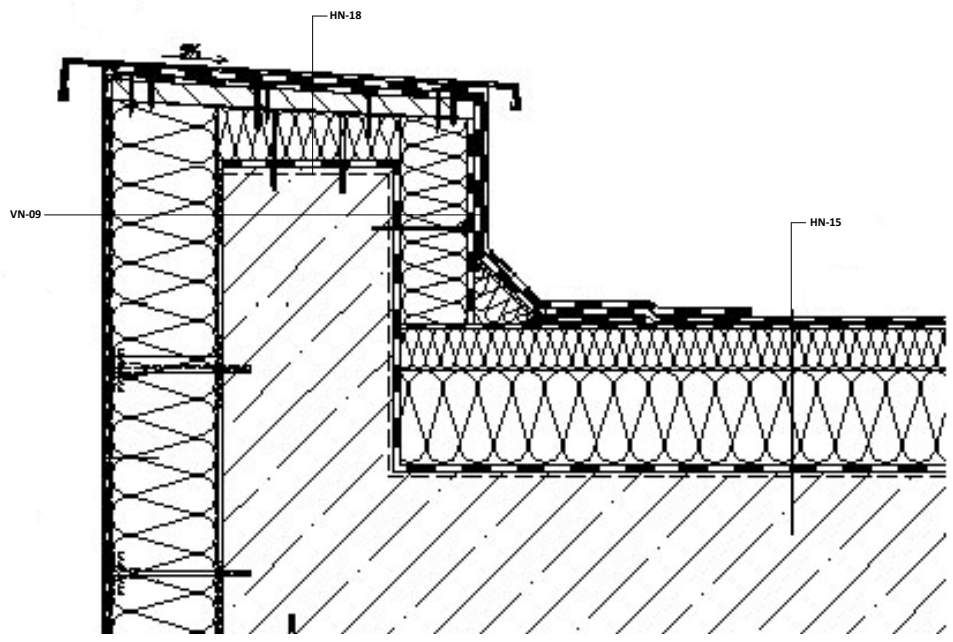
TYPOVÝ DETAIL ATIKY



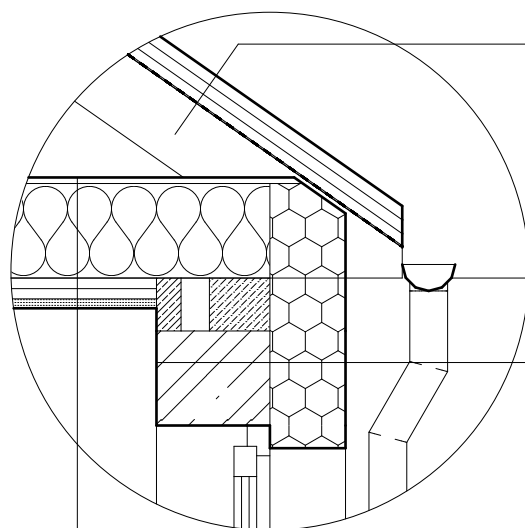
- VN-09**
- MODŘÍNOVÉ FASÁDNÍ LATĚ S PRÍZNANÝMI SPÁRAMI, SE SEŠIKMENÝMI HRANAMI, KLADENÉ VODOROVNĚ NA PERO A DŘÁŽKU 24 mm
 - DŘEVĚNÁ LATĚ 50x30 mm KOTVENÁ POMOCÍ OCELOVÝCH NEREZOVÝCH KOTEV DO NOSNÉ KONSTRUKCE STĚNY 30 mm
 - PĚNOVÝ POLYSTYREN EPS 70F, MECHANICKY KOTVENÝ TALÍŘOVÝMI HMOŽDINKAMI DO NOSNÉ KONSTRUKCE 140 mm
 - LEPÍCÍ STĚRKOVÁ HMOTA URČENÁ PRO LEPENÍ DESEK 3 mm
 - TEPELNÉ IZOLACE NA BÁZI POLYSTYRENU -
 - DISPERZNÍ AKRYLÁTOVÝ PENETRAČNÍ NÁTĚR ZVYŠUJÍCÍ PŘILNAVOST A SNIŽUJÍCÍ SAVOST POVRCHU -
 - ZDIVO Z BROUŠENÝCH CIHELNÝCH BLOKŮ TL. 30 cm, ZDĚNÝCH NA TENKOVRVSTVOU SYSTÉMOVOU MALTU, $\lambda 0,175 \text{ W/mK}$ 300 mm
 - ASFALTOVÁ PENETRAČNÍ EMULZE -
 - HYDROIZOLAČNÍ PÁS Z SBS MODIFIKOVANÉHO ASFALTU, S NOSNOU VLOŽKOU Z AL FOLIE KÁŠÍROVANOU SKELNÝMI VLÁKNY -
 - LEPÍCÍ STĚRKOVÁ HMOTA URČENÁ PRO LEPENÍ DESEK 3 mm
 - TEPELNÉ IZOLACE NA BÁZI POLYSTYRENU -
 - PĚNOVÝ POLYSTYREN EPS 70F, MECHANICKY KOTVENÝ TALÍŘOVÝMI HMOŽDINKAMI DO NOSNÉ KONSTRUKCE 100 mm
 - HYDROIZOLAČNÍ PÁS Z SBS MODIFIKOVANÉHO ASFALTU, S NOSNOU VLOŽKOU ZE SKLENĚNÉ TKANINY, SE SPODNÍM SAMOLEPÍCÍM LÍCEM -
 - 2x HYDROIZOLAČNÍ PÁS Z SBS MODIFIKOVANÉHO ASFALTU, S NOSNOU VLOŽKOU Z POLYESTEROVÉ ROHOŽE VYZTUŽENÉ V PODELNÉM SKELNÝMI VLÁKNY -

- VN-04**
- MODŘÍNOVÉ FASÁDNÍ LATĚ S PRÍZNANÝMI SPÁRAMI, SE SEŠIKMENÝMI HRANAMI, KLADENÉ VODOROVNĚ NA PERO A DŘÁŽKU 24 mm
 - DŘEVĚNÁ LATĚ 50x30 mm KOTVENÁ POMOCÍ OCELOVÝCH NEREZOVÝCH KOTEV DO NOSNÉ KONSTRUKCE STĚNY 30 mm
 - PĚNOVÝ POLYSTYREN EPS 70F, MECHANICKY KOTVENÝ TALÍŘOVÝMI HMOŽDINKAMI DO NOSNÉ KONSTRUKCE 140 mm
 - LEPÍCÍ STĚRKOVÁ HMOTA URČENÁ PRO LEPENÍ DESEK 3 mm
 - TEPELNÉ IZOLACE NA BÁZI POLYSTYRENU -
 - DISPERZNÍ AKRYLÁTOVÝ PENETRAČNÍ NÁTĚR ZVYŠUJÍCÍ PŘILNAVOST A SNIŽUJÍCÍ SAVOST POVRCHU -
 - MONOLITICKÝ ŽELEZOBETON C25/30 XC1 300 mm
 - JÁDROVÁ VÁPENOCEMENTOVÁ OMÍTKA 10 mm
 - STUKOVÁ OMÍTKA 3 mm

- HN-18**
- OPLECHOVÁNÍ ATIKY OCELOVÝM POZINKOVANÝM PLECHEM, POUŽITÍ ÚPRAVA EXTERIÉROVÝM ANTIKOROZNÍM NÁTĚREM, BARVA RAL 7016 1 mm
 - HYDROIZOLAČNÍ PÁS Z SBS MODIFIKOVANÉHO ASFALTU, S NOSNOU VLOŽKOU Z POLYESTEROVÉ ROHOŽE VYZTUŽENÉ V PODELNÉM SKELNÝMI VLÁKNY -
 - HYDROIZOLAČNÍ PÁS Z SBS MODIFIKOVANÉHO ASFALTU, S NOSNOU VLOŽKOU ZE SKLENĚNÉ TKANINY, SE SPODNÍM SAMOLEPÍCÍM LÍCEM -
 - OSB DESKA 18 mm
 - EXTRUDOVANÝ POLYSTYREN VE SPÁDU 5% min. 50 mm
 - POLYURETANOVÉ PĚNOVÉ STŘEŠNÍ LEPIDLO URČENÉ PRO LEPENÍ DESEK TEPELNÉ IZOLACE -
 - HYDROIZOLAČNÍ PÁS Z SBS MODIFIKOVANÉHO ASFALTU, S NOSNOU VLOŽKOU Z AL FOLIE KÁŠÍROVANOU SKELNÝMI VLÁKNY -
 - ASFALTOVÁ PENETRAČNÍ EMULZE -
 - NOSNÁ KONSTRUKCE ATIKY Z BROUŠENÝCH SIHELNÝCH BLOKŮ TL. 30 cm -
- HN-15**
- HYDROIZOLAČNÍ PÁS Z SBS MODIFIKOVANÉHO ASFALTU, S NOSNOU VLOŽKOU Z POLYESTEROVÉ ROHOŽE VYZTUŽENÉ V PODELNÉM SKELNÝMI VLÁKNY -
 - HYDROIZOLAČNÍ PÁS Z SBS MODIFIKOVANÉHO ASFALTU, S NOSNOU VLOŽKOU ZE SKLENĚNÉ TKANINY, SE SPODNÍM SAMOLEPÍCÍM LÍCEM -
 - TEPELNÁ IZOLACE - PĚNOVÝ POLYSTYREN EPS 100, $\lambda 0,037 \text{ W/mK}$ 200 mm
 - POLYURETANOVÉ PĚNOVÉ STŘEŠNÍ LEPIDLO URČENÉ PRO LEPENÍ DESEK TEPELNÉ IZOLACE -
 - HYDROIZOLAČNÍ PÁS Z SBS MODIFIKOVANÉHO ASFALTU, S NOSNOU VLOŽKOU Z AL FOLIE KÁŠÍROVANOU SKELNÝMI VLÁKNY -
 - ASFALTOVÁ PENETRAČNÍ EMULZE -
 - SPÁDOVÁ VRSTVA Z KERAMZITBETONU, SPÁD 3% 10-80 mm
 - MONOLITICKÝ ŽELEZOBETON C25/30 XC1 190 mm
 - PREFABRIKOVANÝ KERAMOBETONOVÝ STROPNÍ TRÁM 60 mm
 - JÁDROVÁ VÁPENOCEMENTOVÁ OMÍTKA 10 mm
 - VNITŘNÍ STUKOVÁ OMÍTKA 3 mm



TYPOVÝ DETAIL NAPOJENÍ VNĚJŠÍ STĚNY NA ŠIKMOU STŘECHU



HN-08	
SKLÁDANÁ PLOCHÁ BETONOVÁ TŘEŠNÍ KRYTINA	27 mm
STŘEŠNÍ LATĚ 50 x 30 mm, IMPREGNOVANÉ	30 mm
KONTRALÁT 50 x 30 mm, IMPREGNOVANÉ	30 mm
POJISTNÁ HYDROIZOLACE - FÓLIE TVOŘENÁ DIFUZNĚ OTEVŘENÝM FILMEM NA BÁZI POLYESTERU S OCHRANNOU VRSTVOU Z NETKANÉ POLYPROPYLENOVÉ TEXTILIE	-
SBLUŽENÝ DŘEVĚNÝ VAZNÍK	180 mm

VN-03	
TENKOVRSŤVÁ EXTERIÉROVÁ SILIKÁTOVÁ ŠKRÁBANÁ OMÍTKA	3 mm
DISPERZNÍ AKRYLÁTOVÝ PENETRAČNÍ NÁTĚR ZVÝŠUJÍCÍ PŘILNAVOST A SNIŽUJÍCÍ SAVOST POVRCHU	-
PODOMÍTKOVÁ ZÁKLADNÍ VRSTVA Z LEPÍCÍ STĚRKOVÉ HMOTY S VLOŽENOU SKELNOU SÍTÍ, MIN. PŘEKRYTÍ SÍTĚ 1 mm, PŘESAHY PASŮ SÍTĚ MIN. 100 mm	3 mm
PĚNOVÝ POLYSTYREN EPS 70F, MECHANICKY KOTVENÝ TALÍŘOVÝMI HMOŽDINKAMI DO NOSNÉ KONSTRUKCE	200 mm
LEPÍCÍ STĚRKOVÁ HMOTA URČENÁ PRO LEPENÍ DESEK TEPELNÉ IZOLACE NA BÁZI POLYSTYRENU	3 mm
DISPERZNÍ AKRYLÁTOVÝ PENETRAČNÍ NÁTĚR ZVÝŠUJÍCÍ PŘILNAVOST A SNIŽUJÍCÍ SAVOST POVRCHU	-
MONOLITICKÝ ŽELEZOBETON C25/30 XC1	300 mm
JÁDROVÁ VÁPNOCEMENTOVÁ OMÍTKA	10 mm
ŠTUKOVÁ OMÍTKA	3 mm

HN-05, HN-06	
2x OSB DESKA TL. 18 mm, KLADENO S VYSTŘÍDÁNÝMI SPÁRAMI	36 mm
TEPELNÁ IZOLACE - DESKY Z ČEDIČOVÉ VLNÝ, λ 0,035 W/mK	50 mm
TEPELNÁ IZOLACE - DESKY Z ČEDIČOVÉ VLNÝ, λ 0,035 W/mK	200 mm
PAROTĚSNÁ ZÁBRANA, LEPENÁ NA SPODNÍ LÍČ VAZNIKU	-
KŘÍŽOVÝ ROST Z OCELOVÝCH PROFILŮ CD 60/27/0,6	54 mm
2x SDK DESKA	25 mm
PENETRAČNÍ NÁTĚR SNIŽUJÍCÍ SAVOST PODKLADU	-
TENKOVRSŤVÁ ŠTUKOVÁ OMÍTKA	3 mm

